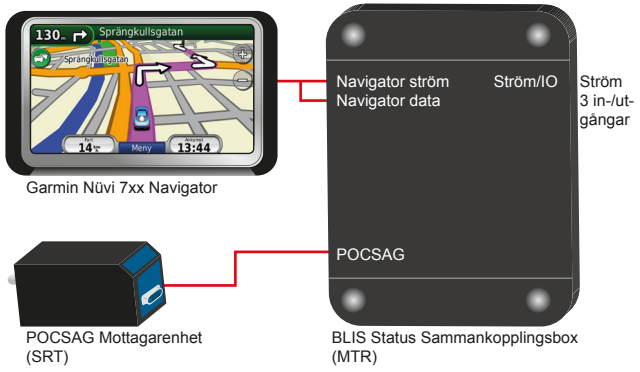


BLIS StatusPanel

StatusPanelen som gör det enkelt att sända text och statusmeddelande.



Ex. 1

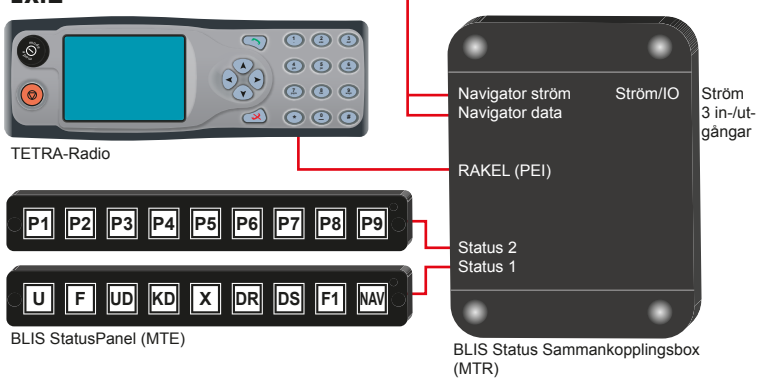


Med BLIS StatusPanel är det enkelt att sända statusmeddelande från SEPURA TETRA-terminaler (SRG3500, SRM3000).

Sändning av status eller förprogrammerade SDS-meddelande kan normalt ske från en mobil TETRA-radio först efter menyval. Med BLIS StatusPanel är det möjligt att sända ett SDS-meddelande och statusmeddelande med endast en knapptryckning.

Efter sändning av meddelande kommer den aktuella knappen att lysa. Detta gör det möjligt att se vilket statusmeddelande som senast sändes.

Ex. 2



Det är möjligt att mottaga och sända fritt komponerade textmeddelande med hjälp av Garmin navigatorn. StatusPanelen kan programmeras till att automatiskt sända statusmeddelandena "Kvittera" och "Framme".

StatusPanelens knappar kan programmeras med olika färger på ljuset, beroende på vilken betydelse statusmeddelandet har.

Funktioner:

- Sänd status och anropsbegäran till SOS via RAKEL.
- Sända fritt komponerade texter till SOS via navigatorn.
- Mottaga uppdrag från SOS via RAKEL/POCSAG.
- Mottaga textmeddelande från SOS.
- Automatisk sändning av statusmeddelande ("Kvittera", "Framme")
- Styrning av siren / ljus m.m. (3 utgångar).
- Tydlig indikering av vald funktion för utomhus montering. Ex. Motorcykel eller Båt.
- Interface för PEI-port på SEPURA SRG3500, SRM3000.

BLIS StatusPanel

Flexibel lösning anpassad efter dina behov:

StatusPanelen består av två fysiska enheter:
En knappset och en sammankopplingsenhet för
anslutning av samtliga yttre enheter.

Statuspanelen:

Nio bakgrundsbelysta knappar. Vid sändning av status blinkar knappen tills dess att en bekräftelse på mottagen status har mottagits. Sist valda status indikeras med färgat ljus i knappen. Knapptexten kan ändras med kundspecifiserat folie.

StatusPanelen, navigatören, POCSAG-mottagaren och TETRA-radion ansluts till sammankopplingsboxen via medföljande kablar.

Bredd: 178 mm
Höjd: 25 mm
Djup: 12 mm

Sammankopplingsbox:

Denna enhet monteras typiskt dolt i närheten av RAKEL-radion. Sammankopplingsboxen har följande anslutningsmöjligheter:

PEI 1: Anslutning av TETRA-radio
RS458 1: Anslutning av StatusPanel 1
RS458 2: Anslutning av StatusPanel 2
RS232 1: Anslutning av Garmin GPS
RS232 2: Anslutning av SRT POCSAG-mottagare, alternativt anna PEI-utrustning eller Programmeringsutrustning.

Kontaktlist: Strömförsörjning och 3 in-/utgångar

Strömförsörjning: 10-30V DC

Bredd: 146 mm
Höjd: 34 mm
Djup: 94 mm

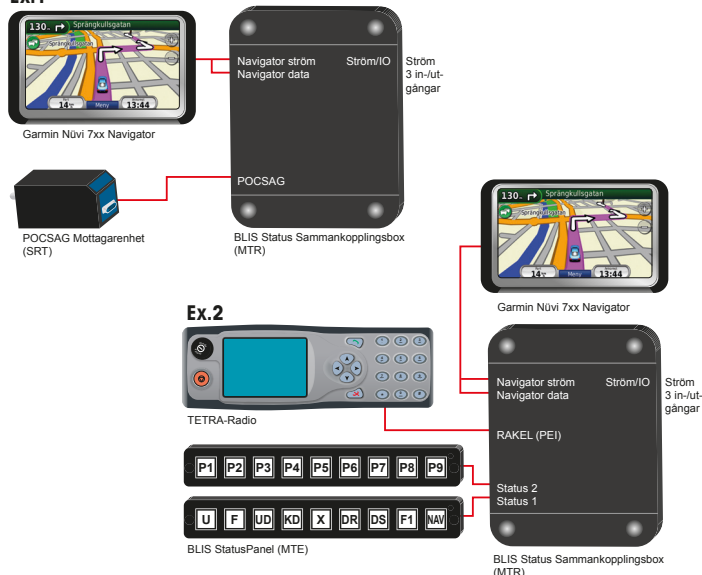
StatusPanelen är designad med hänsyn till den miljö som den används i. Panelen är försedd med knappar som kan betjänas med handskar på. Panelen är designad och har en fysisk storlek som gör den lämplig att montera i de flesta fordon.

Monteringen utförs enkelt genom montering direkt på instrumentpanelen med hjälp av Velcro-band alternativt skruvas upp genom två monteringshål. Två statuspaneler kan kopplas parallellt eller seriellt för fler funktioner.

StatusPanelen är förbunden till TETRA-radion via kopplingsboxen. Denna kopplingsbox innehåller en kommunikationsport som kan anslutas till en Garmin navigatör.

Genom att använda denna kombination är det möjligt att mottaga ett SDS-meddelande som innehåller larmuppdrag med koordinater från SOS. Därefter visas larmtexten på navigatören och navigeringen påbörjas till skadeplatsen samt sändning av statusmeddelande "Kvittering" och "Framme" kan ske utifrån GPS-koordinaterna.

Ex.1



Ordlista:

- PEI - Periferal Equipment Interface
- RS232 - Serial data interface
- RS485 - Serial data interface
- SDS - Short Data Service (som SMS)